

COMPLESSO RESIDENZIALE GREEN PARK



STUDIO TECNICO
VEBO2



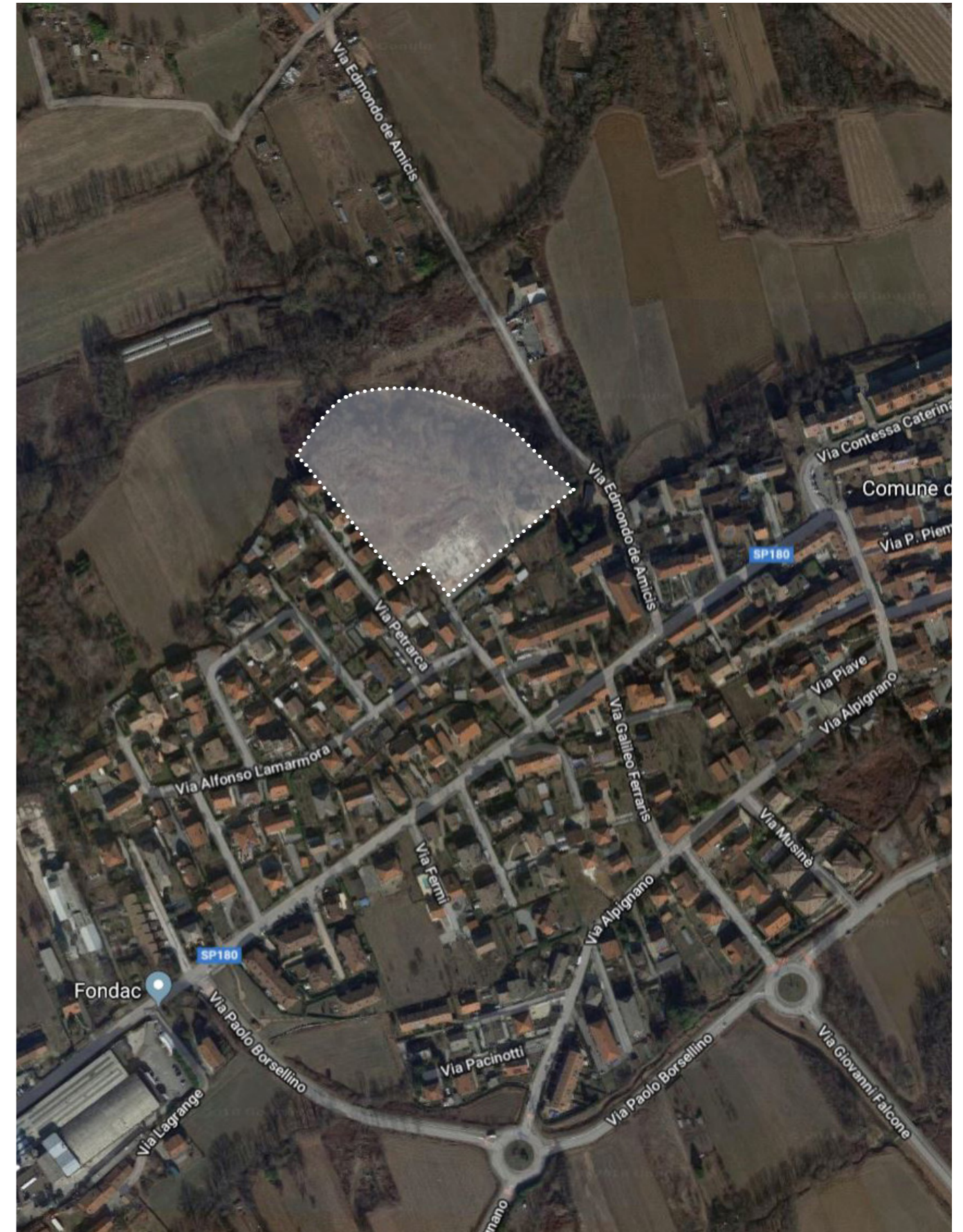
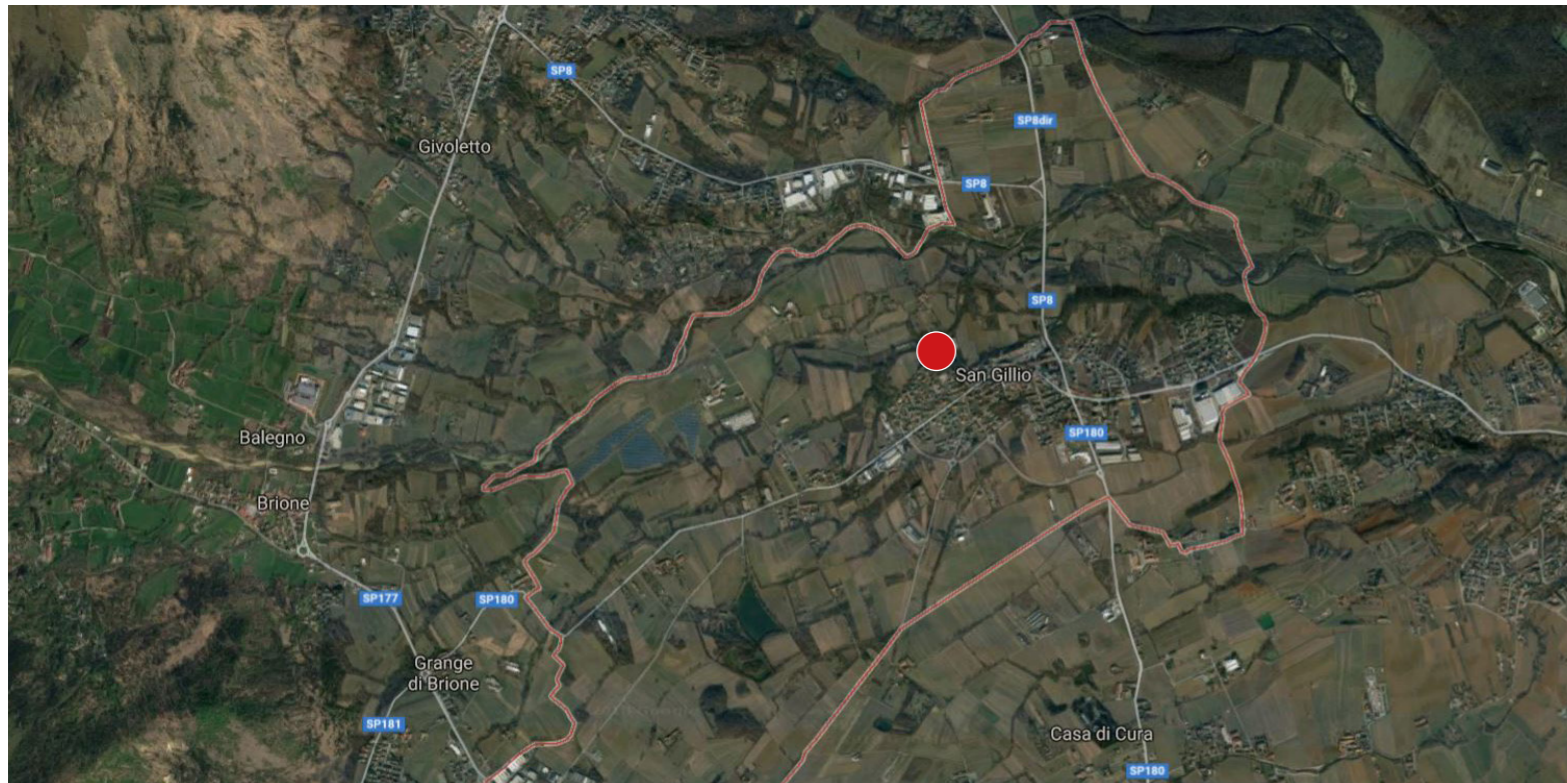
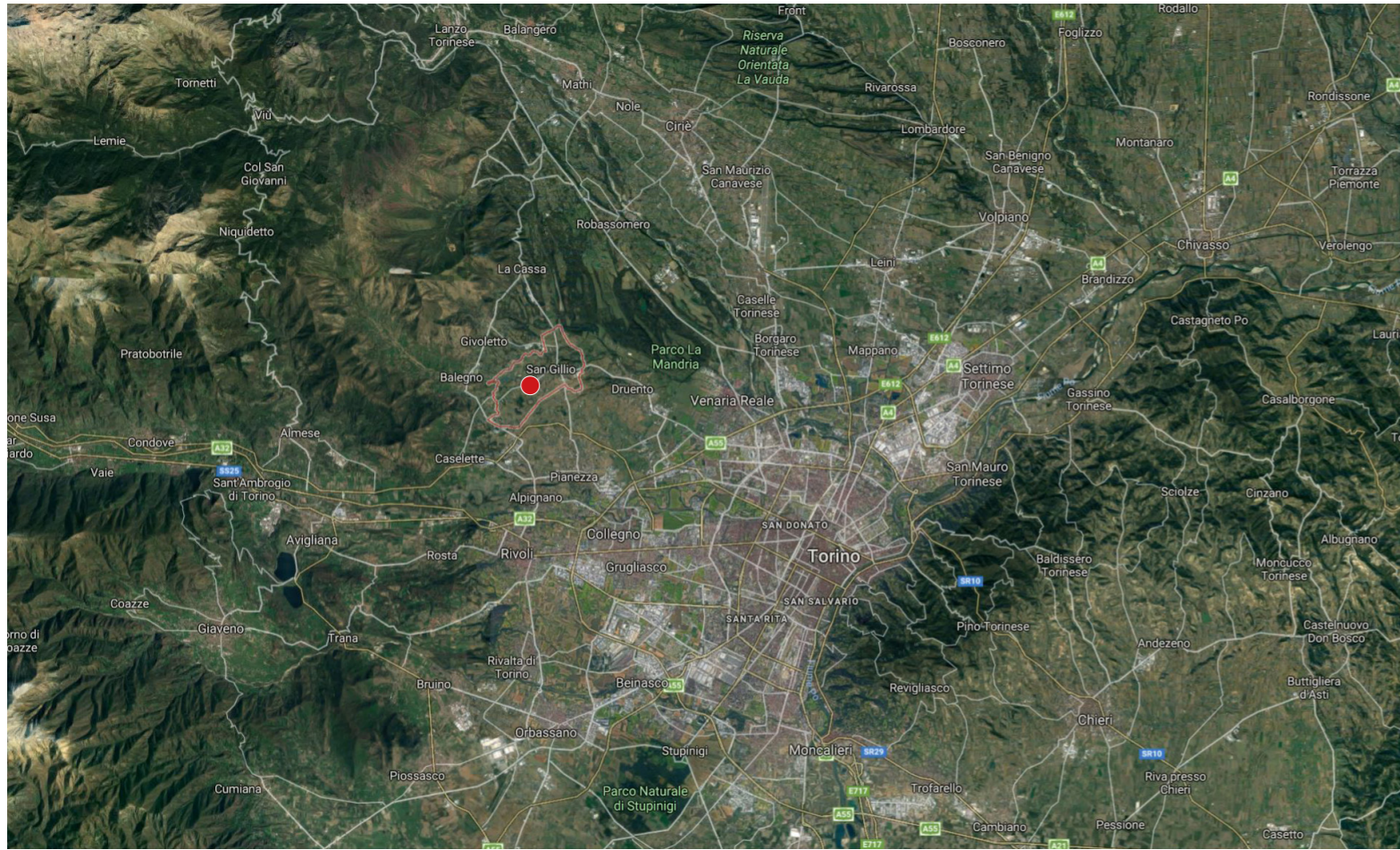
**COSTRUZIONI
EDILI F. LLI PALADINO S.R.L.**

IN COLLABORAZIONE CON

Xarchitecture

GL IMMOBILIARE
CENTRO SERVIZI

Inquadramento



Vista generale del complesso



Vista generale del complesso



Vista generale del complesso



Vista generale del complesso



Vista generale del complesso



Vista generale del complesso



Vista generale del complesso



Il complesso residenziale sorge a San Gillio in una zona precollinare, a pochi passi dal centro del Paese.

Il villaggio di nuova realizzazione immerso nello splendido paesaggio circostante naturale è molto ben servito e collegato comodamente alla strada provinciale.

Il verde circostante e quello interno lo rendono unico nel suo genere e offrono ai futuri proprietari una soluzione interessante, riservata e accogliente a pochi minuti da Torino.

Il complesso prevede la realizzazione di 12 tipologie abitative con la possibilità di personalizzare completamente gli interni e le metrature confermando così un ambiente unico ed esclusivo. Una zona centrale dedicata ai bambini e la realizzazione di un campo per lo sport all'aria aperta confezionano il progetto rendendolo un polo attrattivo per tutti i nuclei familiari.

L'offerta abitativa attualmente prevede porzioni di ville o ville singole che partono dai 75 mq di SLP fino anche a 90 mq. I piani terra sono collegati al sottotetto fruibile tramite scale interne e vi è inoltre la possibilità di rendere praticabili i tetti dei box al piano terra con terrazzi ampi e soleggiati.

CARATTERISTICHE PRINCIPALI

- giardini di pertinenza
- riscaldamento a pavimento
- pannelli solari termici

MATERIALI

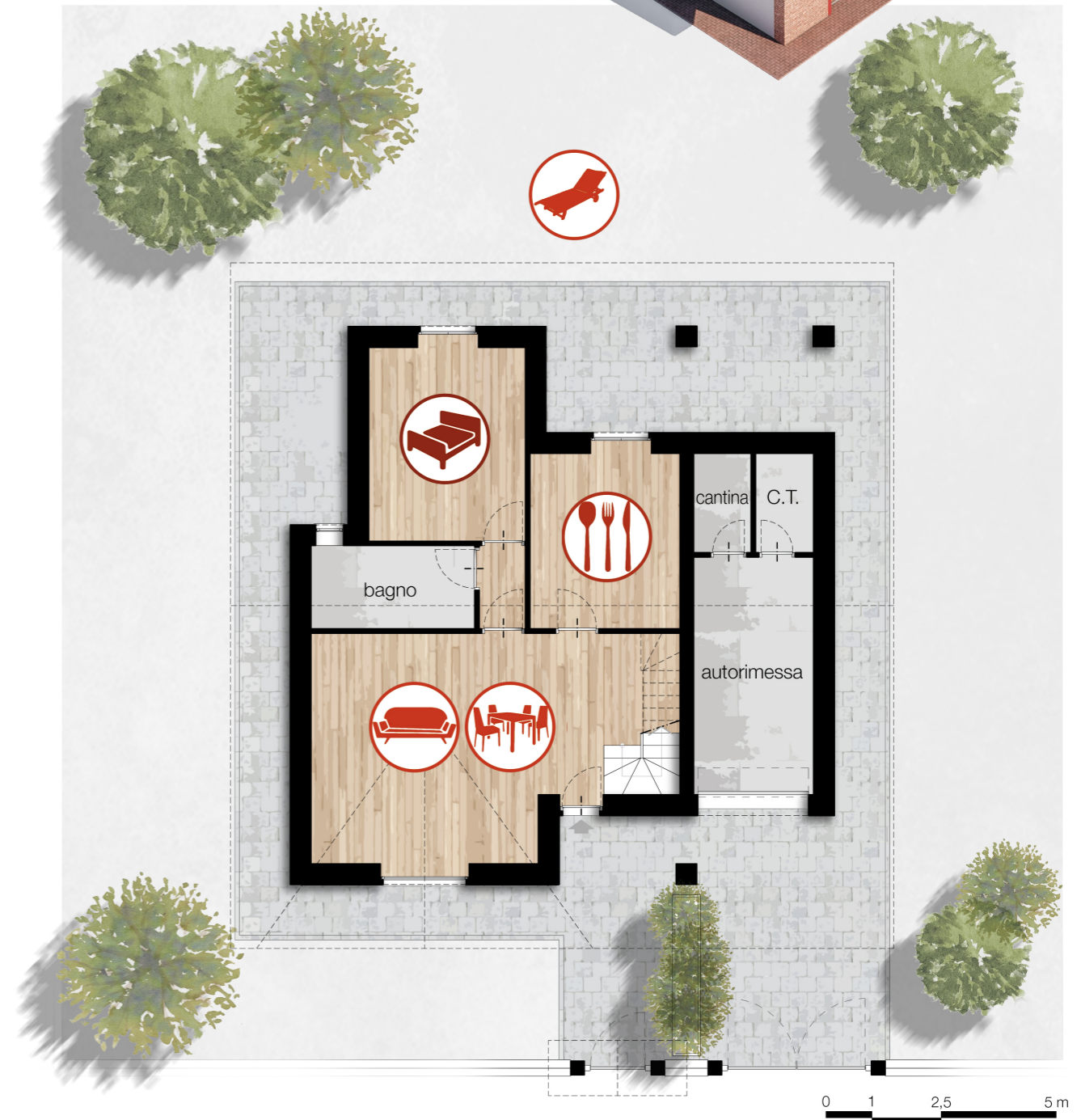
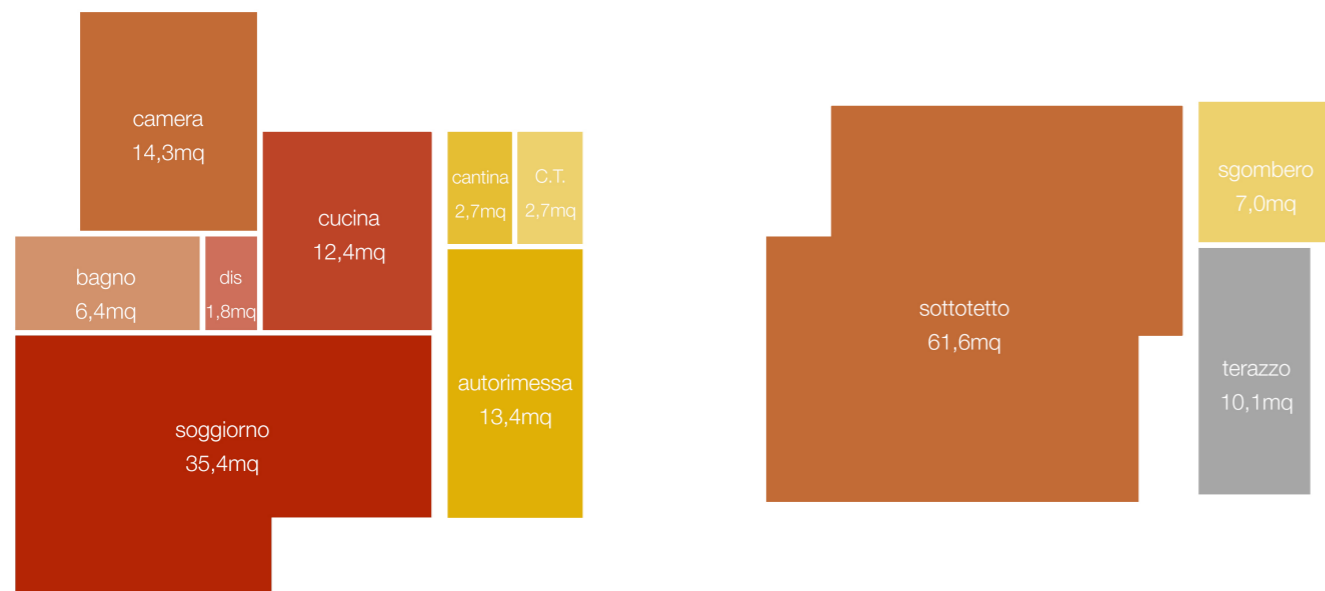
- tetto in legno lamellare con tegole portoghesi in laterizio
- mattoni in paramano
- serramenti esterni monoblocco con vetrocamera e gelosie in legno





VILLA SINGOLA SPL 75 MQ - 90 MQ

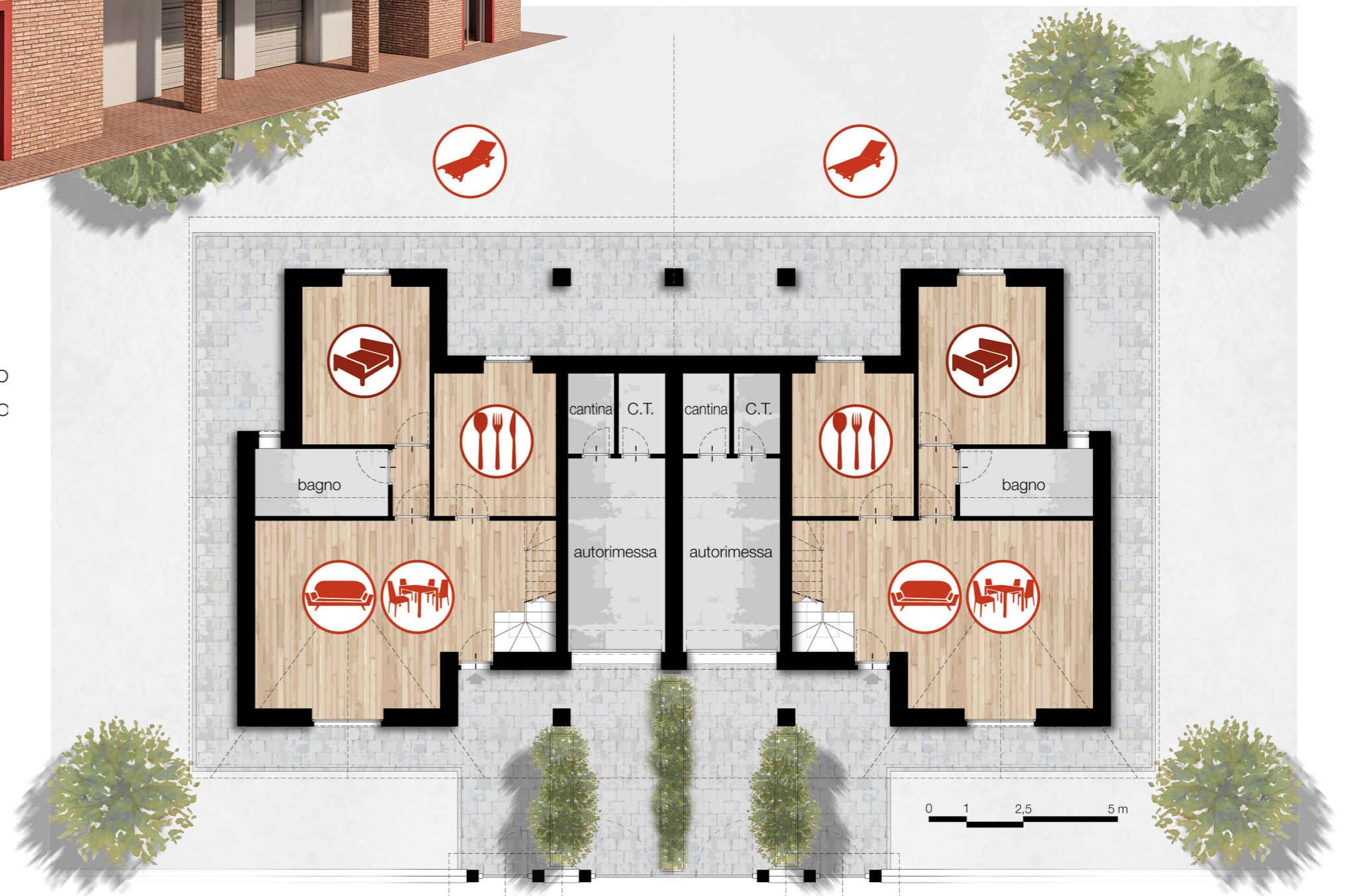
Ingresso, Soggiorno con Zona Pranzo, Cucina abitabile, Camera, Bagno, Locale fruibile al piano sottotetto, Box, Cantina e Centrale Termica.





PORZIONE DI VILLA

Ingresso, Soggiorno con Zona Pranzo, Cucina ab Camera, Bagno, Locale fruibile al piano sottotetto
Cantina e Centrale Termica.

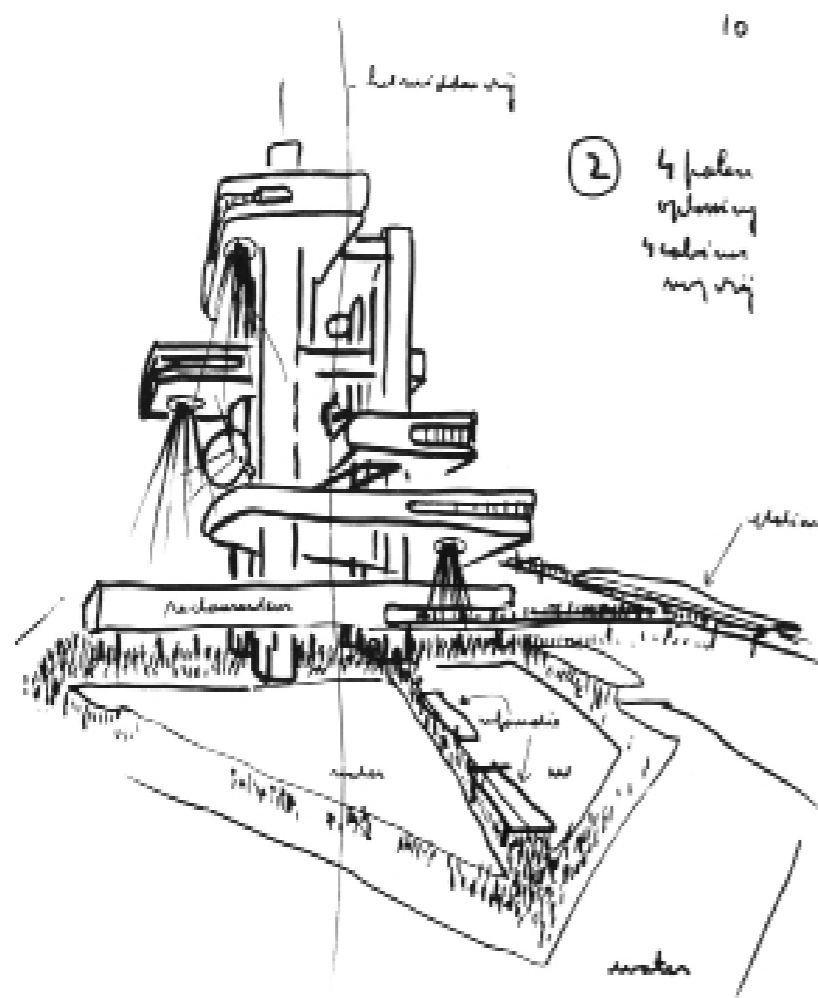




Xarchitecture 

la mano che disegna
le tue **idee**

per un'architettura **oltre** l'architettura



cosa proponiamo

KK Architecture in collaborazione con l'impresa **Costruzioni Paladino srl** intende proporre un possibile studio distributivo-funzionale alternativo a quello presentato nelle pagine precedenti al fine di offrire al compratore una possibile alternativa che possa enfatizzare le potenzialità degli ambienti in via di costruzione.

La proposta viene dettagliata con un possibile studio d'arredo che sfrutta al meglio gli spazi e offre al potenziale compratore una proiezione virtuale di quello che potrebbe essere il suo futuro spazio abitativo.

Finiture e materiali così come la soluzione proposta hanno per lo più scopo dimostrativo, vengono offerte al fine di stimolare nel compratore un giudizio critico-costruttivo che possa portarlo a vivere in uno spazio realizzato su misura per le sue esigenze. In un panorama attuale molto vario e in continuo cambiamento, stili di vita e bisogni sono personali e dovrebbero essere studiati per e con il cliente...**noi lo possiamo fare insieme...**





la scelta...

il piano terra con relativo sottotetto

Gli architetti in sede potranno aiutarti a personalizzare completamente la tua futura casa. Esigenze diverse, passioni e hobby oltre naturalmente ai gusti estetici sono personali e unici; un team di professionisti è a tua disposizione qualora ti servissero suggerimenti e consigli sia sulla disposizione planimetrica che sugli arredi, le finiture e i colori.

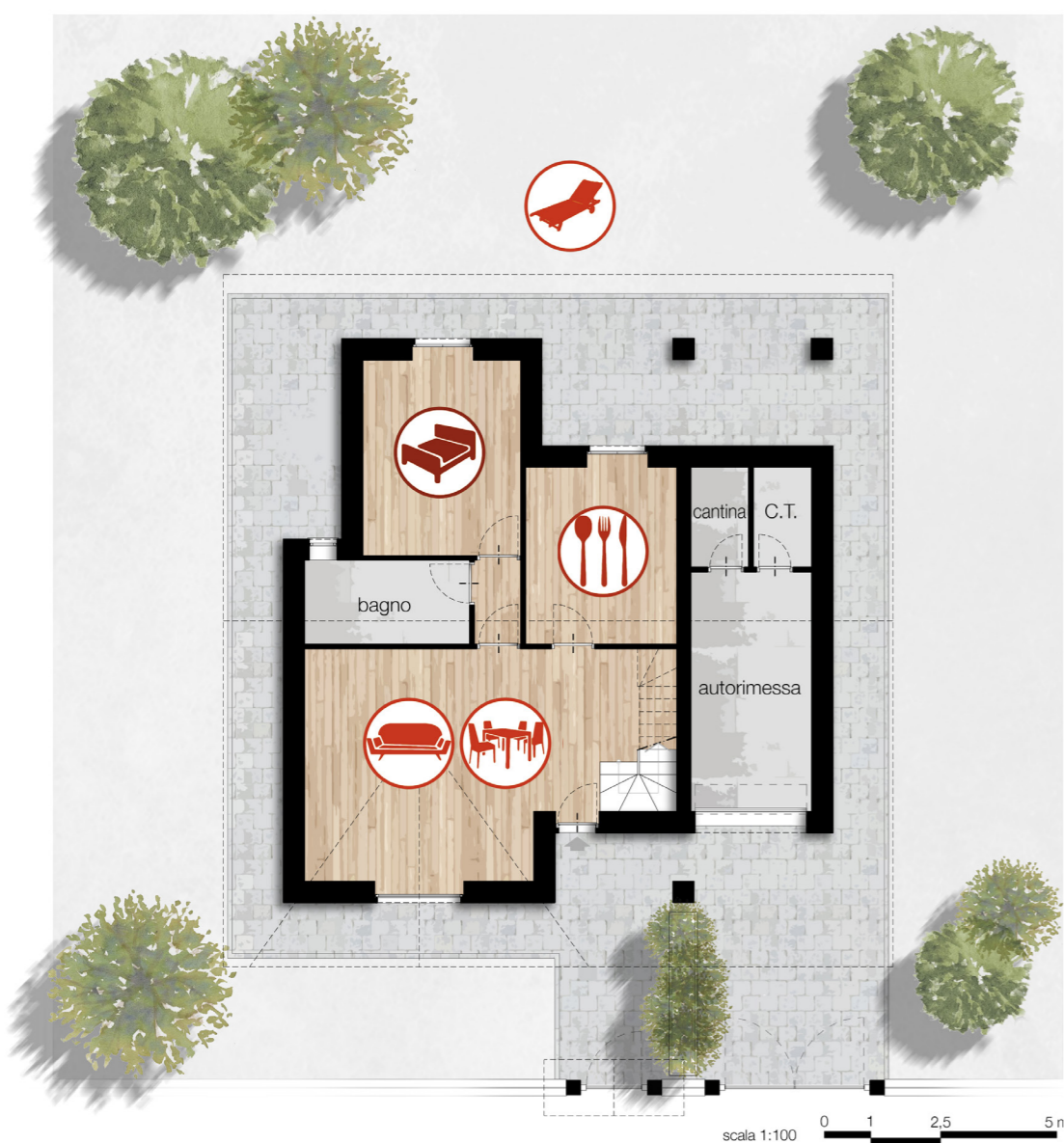
Lo stato di fatto viene analizzato nel dettaglio e ripensato in funzione delle esigenze del fruitore futuro.

Un esempio verrà presentato nelle pagine seguenti così da aiutarvi a capire cosa si può fare nel complesso in progetto.

ANALISI DI PROGETTO:

Una giovane coppia voleva uno spazio soggiorno living più grande e collegato alla cucina, un bagno e un piccolo studio/ufficio con le camere al piano superiore. La doppia altezza proposta inizialmente li ha entusiasmata tanto da farne un punto saldo della zona soggiorno.

- La zona di ingresso invariata e gestita con un grande salone living.
- La cucina e la camera si cambiano di posizione.
- La cucina si collega al soggiorno con una porta a vetro che all'occorrenza può chiudersi
- Il bagno viene ricollocato
- La scala si nasconde e scompare dietro alla parete TV.
- Il sottotetto "perde" qualche mq a vantaggio di un ingresso a doppia altezza proprio in corrispondenza del soggiorno enfatizzando così gli spazi, la luce e l'ariosità dei locali.
- La zona notte tutta nel piano sottotetto.





VISTA INGRESSO



interior design

VISTA ZONA PRANZO E CUCINA

interior design



interior design



Lo stile proposto non vi soddisfa ancora?

classico, shabby chic, new pop, vintage, minimal, industriale...

Oltre allo studio scrupoloso degli spazi al fine di confezionare gli ambienti a vostra misura e secondo le vostre esigenze un passaggio altrettanto importante è quello di riuscire a vestire questi spazi secondo i vostri gusti.

Dal classico al moderno passando dal new pop e sconfinando nel vintage una casa che si rispetti dovrebbe parlare dei proprietari e dei suoi fruitori, in una parola dovrebbe parlare di Voi...

Altri spunti di interior design vi aspettano nella pagine seguenti, una piccola raccolta riassumerà le tendenze del momento al fine di farvi trovare quella che più si addice a voi.





classico contemporaneo

classico sì, ma non scontato!

Lo stile di arredamento più classico viene rivisitato in chiave moderna ovvero coniugato alle tendenze di oggi e adattato alle esigenze del vivere contemporaneo.

Risultato: uno stile d'arredo poliedrico, sempre elegante e rassicurante anche grazie all'accostamento tra colori più attuali e materiali nobili come pelle e legni pregiati.



In questa nuova combinazione gli arredi vengono "alleggeriti" e spogliati da intarsi e altorilievi dello stile Classico e le tonalità di colori più tradizionali vengono rese "vive" e attuali. Mobili in legno di sapore più antico si trovano così a convivere, senza soluzione di continuità, con mobili laccati e pezzi di design creando effetti compositivi sorprendenti!



black and white

due colori, uno stile unico e intramontabile!



Un modo sofisticato e creativo, per interni sorprendenti, in perfetto style Newyorchese o Parigino, un viaggio unico nel Bianco e Nero.
 Una palette elegante, classica e contemporanea nello stesso tempo, praticamente una combinazione cromatica ideale.
 Risultato: uno stile d'arredo semplice, sempre chic e grintoso dove

finiture high tech e materiali senza tempo offrono atmosfere uniche e modaiole.
 D'altronde come per Coco Chanel il nero era un colore che metteva in risalto gli occhi, l'incarnato e il corpo di una donna, così la decorazione d'interni in Bianco e Nero è sicuramente elegante e di forte impatto e mette in risalto l'architettura della casa.



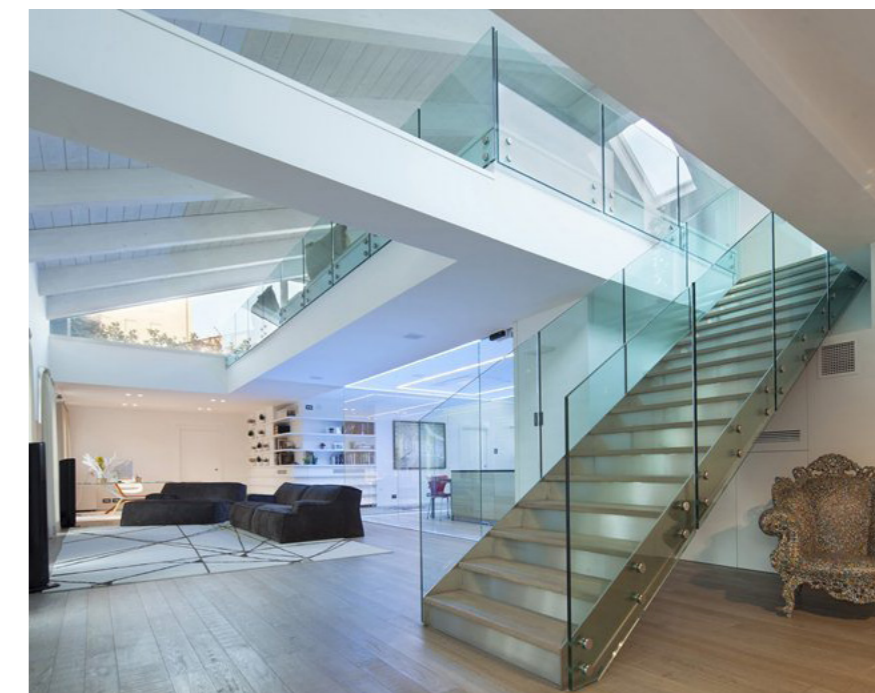
minimalismo e design

sobria eleganza!

Il minimalismo nell'architettura degli interni punta alla ricerca della purezza formale. Principale caratteristica dello stile d'arredo minimal è, come suggerisce la definizione, l'essenzialità delle forme, la predilezione per le geometrie rigide e pure, la rinuncia agli ornamenti a favore della sobrietà e della nudità degli spazi. Protagonista diventa quindi lo spazio, liberato dal superfluo e caratterizzato da rigore e forte personalità anche grazie all'uso razionale del colore e dell'illuminazione. La luce è una componente importante in questo stile, sempre presente, sempre valorizzata più che le lampade stesse. I colori, oltre al bianco e al nero, sono ammessi nelle varianti dal grigio al beige, i colori del cemento e della sabbia ovvero tinte neutre e discrete.



Obiettivo dello stile minimal è l'estrema funzionalità e praticità, in linea con lo stile di vita contemporaneo: poche superfici da pulire facilmente, massima integrazione con i sistemi tecnologici, contenitori razionali, pochi oggetti, razionali e molto spesso di design che arredano da soli gli spazi del quotidiano.





industriale

materico e di tendenza!

Si tratta dello stile adottato per arredare i classici e autentici lofts newyorkesi, spazi originariamente destinati ad usi industriali e artigianali ed in seguito adattati allo scopo abitativo. I materiali più utilizzati sono di conseguenza ferro, acciaio, legno, quasi esclusivamente senza finiture in modo da lasciarne a vista la "materialità" e i colori originali, le superfici grezze e ruvide. Per dare un'impronta più moderna e funzionale si possono inserire attrezzature tecnologiche e mobili in acciaio in cucina, "imbottiti" nella zona living ottenendo così un ambiente più accogliente.

Lo stile industrial nella progettazione degli interni può essere ricreato, con un budget limitato seguendo poche regole base: per esempio non preoccupandosi se una parete è rimasta incompiuta o male intonacata, anzi cercando di farla sembrare più grezza o ancora riutilizzando vecchi mobili e accessori di sapore industriale; fondamentale per ricreare l'atmosfera industriale è la giusta combinazione tra materiali evocativi, finiture imperfette e qualche complemento d'arredo o decorazione vintage.





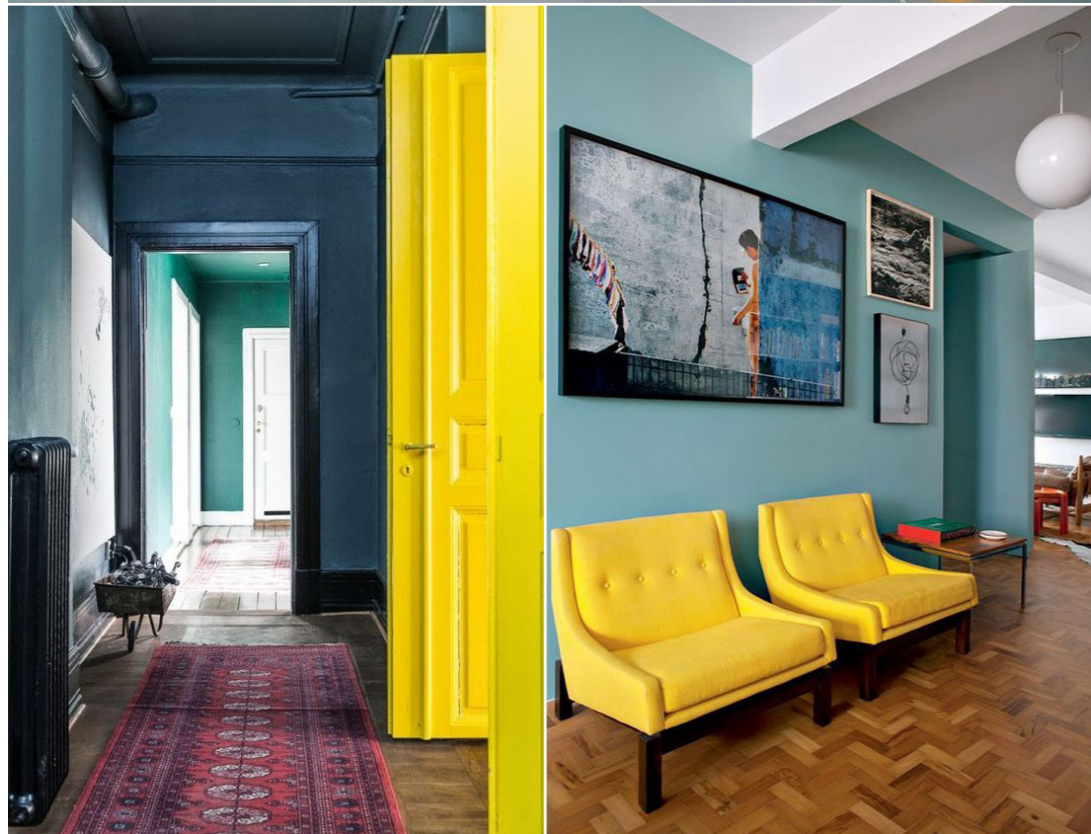
shabby chic

retrò con modernità!

Reso celebre dalla famosa designer americana Rachel Ashwell alla fine degli anni '80, lo Shabby-Chic è, più che un'arte, uno stile di vita con un sapore di altri tempi. Letteralmente "trasandato di lusso" ed è un modo di essere romantico e raffinato, confortevole, basato su palette di colori chiari, variazioni di bianco e tinte pastello.

Per trovare le origini dello stile shabby, bisogna fare qualche passo indietro. Infatti lo stile shabby è in realtà una tecnica decorativa nata nella Francia all'epoca di Luigi XV nota con il nome di decapage. Per decapato si intende un mobile sverniciato ad arte, così da conferirgli un aspetto consumato, invecchiato. Armadi, sedie e tavoli, vecchie credenze logorate dal tempo, scovati in cantine o mercatini, vengono recuperati e rimessi a nuovo, cambiano funzione e aspetto dando un tocco raffinato e di fascino retrò ad ogni ambiente. Così un mobile dimenticato in soffitta per lunghi anni può riprendere vita e con la sua patina di vissuto ritornare ad essere protagonista della casa.





new pop

colore, carattere e stravaganza!

“Pop art” è il nome di una corrente artistica della seconda metà del XX secolo che deriva dal termine inglese “popular art” cioè arte di massa ovvero riproducibile in serie.

Farsi contagiare dallo stile New Pop è un ottimo modo per portare un po’ di vitalità nelle stanze, è il dotarsi di un caleidoscopio per rivedere i propri spazi sotto una nuova luce e nuovi colori.

L’arredamento eclettico e stravagante è ispirato agli anni Sessanta e Settanta con pezzi di modernariato e oggetti di culto e accostamenti spesso bizzarri di materiali come plastica, ecopelle, gomma, e resine.

Tutto torna alla ribalta e nulla va gettato per ottenere un interessante mix tra vintage e moderno, ricco di contrasti netti sia nelle forme che nella scelta dei colori; questi sono in contrasto netto di bianco e nero, blu-rosso, azzurro-verde, verde acido-giallo e ancora fucsia, viola e azzurro.

Parola d’ordine è dunque mischiare in modo personale, stravagante, ironico e a volte spregiudicato, riutilizzando vecchi arredi e completando l’ambiente con decorazioni e rivestimenti a fantasie geometriche o della optical art.





vintage

il design che non tramonta mai!

Il vintage è uno stile decisamente particolare e si sta sviluppando di recente la tendenza di arredare la propria casa guardando ad un design passato e ad un gusto raffinato e retrò.

Nel campo dell'arredamento e del design quando si parla di vintage ci si riferisce a mobili e complementi d'arredo che portano la firma di importanti designer, architetti, artigiani del XX secolo. I pezzi vintage possono dare personalità e carattere all'arredamento della casa ma è meglio non eccedere.





www.kkarchitecture.com

info@kkarchitecture.com

+39 349 29 43 132

greenarch

Servizi dedicati a chi desidera realizzare o ripensare ad uno spazio verde (terrazzo/giardino/parco) avvalendosi di figure professionali specializzate in questo tipo di progettazione. I nostri servizi partono dall'offrire linee guida nella scelta delle essenze da utilizzare, fino alla realizzazione di un progetto chiavi in mano dello spazio verde.

designarch

Il servizio di design garantisce la possibilità di avere oggetti esclusivi e ad hoc per ogni ambiente, siano essi da progettare e realizzare ex novo siano essi una selezione accurata di quelli realizzati e in produzione già presenti sul mercato.

visualarch

In un mondo sempre più tecnologico e in costante evoluzione, la comunicazione rappresenta uno strumento indispensabile nel rapporto tra professionista e cliente. Il nostro staff darà forma e materializzerà qualsiasi vostra idea o richiesta partendo da una semplice bozza o da un progetto complesso.

easyarch

È un servizio di progettazione architettonica realizzato da un team di architetti creativi e dinamici che garantiscono un'alta qualità progettuale per chi desidera vivere al meglio i propri ambienti. Il team analizza le tue esigenze e ti propone soluzioni studiate su misura con prezzi concorrenziali.